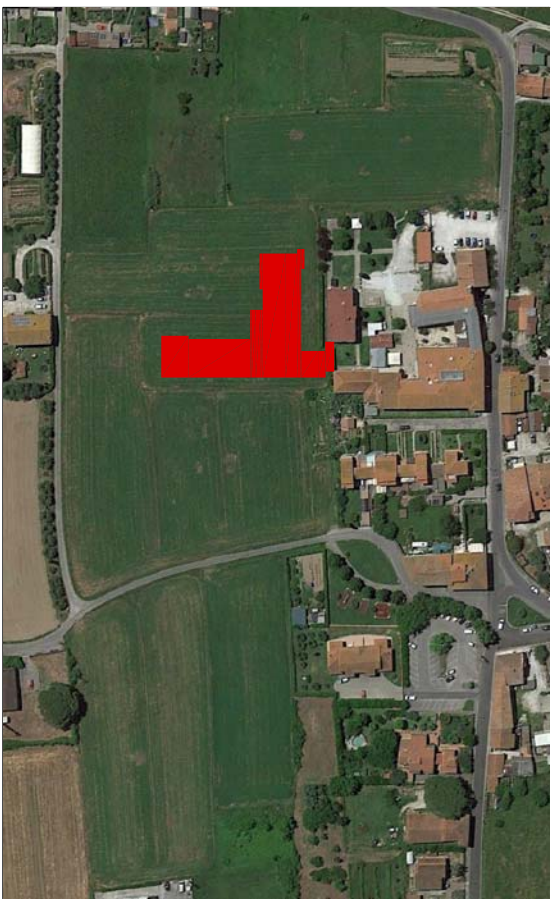


PLANIMETRIA
PIANO PRIMO



COMUNE DI SAN GIULIANO TERME (PI)
FONDAZIONE CASA CARDINALE MAFFI ONLUS
PROGETTO PER RESIDENZA SANITARIA
ASSISTENZIALE
P.U.C. Scheda Norma Comparto n. 18 MEZZANA

FCAI
NOI
FONDAZIONE CASA CARDINALE MAFFI ONLUS
Sede Legale: via Don Pietro Pavesi, 1 - 57025 San Piero a' Pazzi - Cecina (LI)

Presidente Dott. Franco Fabiani - Direttore generale Dott. Massimo Rapizzi

PROGETTO:

Arch. Mauro Chiavari
ARCHITETTI ASSOCIATI CHIABARI
via Salaria, 25 - P.lea Tevere
00197 Roma - Tel. 06/49810111
COP: Emanuele Del Vecchio

Oggetto: PROGETTO UMI 1
PLANIMETRIA PIANO PRIMO
Scala 1:200

Data: luglio 2009

Nome: M. Chiavari, F. Fabiani

Tavola: P

CONSENTO APPROVAZIONE EDIFICIO E INTERNO AL PROGETTO

12

